


Ръководство на потребителя за рекордер HikVision AcuSense 4K NVR DS-7632NXI-K2



Това ръководство може да бъде технически неправилно на места или да съдържа грешки при печат. Съдържанието на това ръководство е обект на промяна без предизвестие. Всички актуализации ще бъдат добавени към новата версия на това ръководство. Hikvision има готовност за подобрене или актуализация на продуктите или процедурите, описани в това ръководство.

I. Съвети за безопасна употреба:

- Тези инструкции имат за цел да гарантират, че потребителят може да използва продукта правилно. Тези инструкции целят да се избегне възможна опасност при употреба или имуществени загуби.
- Правилното конфигуриране на всички пароли и други настройки за сигурност са отговорност на човека, който инсталира устройството и/ или крайния потребител.
- При използването на продукта трябва да сте стриктни и да спазвате всички местни и държавни регулации за електрическа безопасност.
- Не свързвайте няколко устройства към един захранващ адаптер, тъй като претоварването на адаптера може да причини прегряване или опасност от пожар.
- Уверете се, че щепселът е поставен плътно към ел. контакт. Не свързвайте няколко устройства към един захранващ адаптер. Изключете устройството, преди да свързвате и изключвате аксесоари и периферни устройства.
- Опасност от токов удар! Изключете всички източници на захранване преди поддръжка.
- Оборудването трябва да бъде свързано към заземен електрически контакт.
- Контактът трябва да бъде инсталиран в близост до оборудването и да бъде лесно достъпен.
-  показва опасно напрежение и външното окабеляване, свързано към клемите, което изисква инсталиране от инструктирано лице.
- Никога не поставяйте оборудването на нестабилно място. Оборудването може да падне, причинявайки сериозно нараняване или смърт.
- Входното напрежение трябва да отговаря както на SELV (Безопасно свръхниско напрежение), така и на LPS (Ограничен източник на енергия), съгласно стандарта IEC60950-1.
- Висок ток при допир! Свържете към земята, преди да свържете към захранването.
- Ако от устройството излиза дим, миризма или звук, изключете източника на захранване и извадете кабела за захранване. След това се свържете със сервизния център.
- Използвайте устройството заедно с UPS и използвайте препоръчания от фабриката HDD, ако е възможно.
- Този продукт съдържа батерия с размер на монета/бутон. Ако батерията бъде погълната, тя може да причини сериозни вътрешни изгаряния само за 2 часа и може да доведе до смърт.
- Това оборудване не е подходящо за използване на места, където има вероятност да има деца.
- **Внимание:** Риск от експлозия, ако батерията бъде заменена с неправилен тип.
- Неправилната подмяна на батерията с неправилен тип може да наруши защитата (например в случай на някои видове литиеви батерии).
- Не изхвърляйте батерията в огън или гореща фурна, не смачквайте или режете механично батерията, което може да доведе до експлозия.
- Не оставяйте батерията в среда с изключително висока температура, което може да доведе до експлозия или изтичане на запалима течност или газ.
- Не излагайте батерията на изключително ниско въздушно налягане, което може да доведе до експлозия или изтичане на запалима течност или газ.
- Изхвърлете използваните батерии според инструкциите.
- Дръжте частите на тялото си далеч от перките на вентилатора и двигателите. Изключете източника на захранване по време на обслужване.

Превантивни и предпазни съвети:

Преди да свържете и работите с вашето устройство, моля, обърнете внимание на следните съвети:

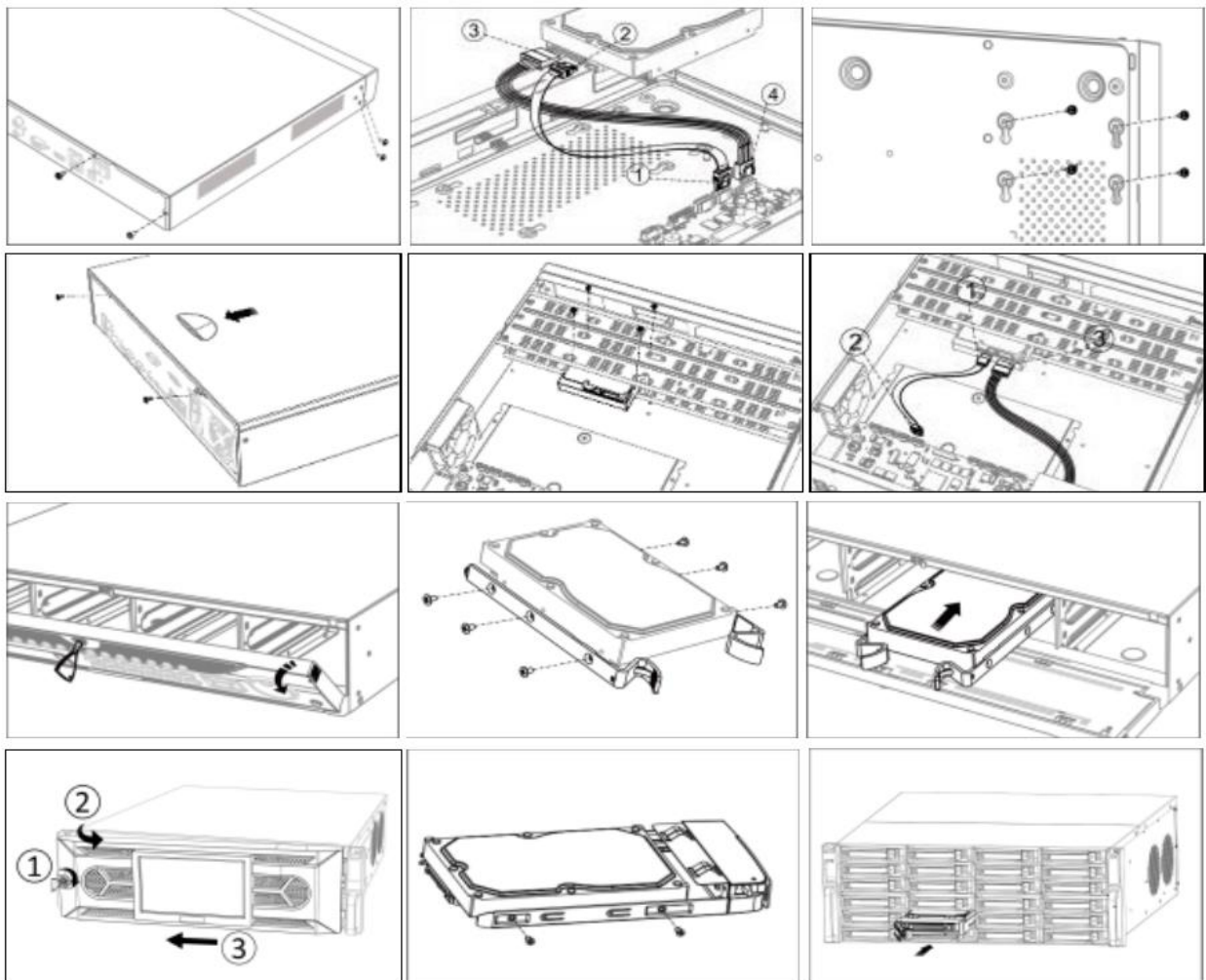
- Устройството е предназначено само за употреба на закрито. Инсталирайте го в добре вентилирана среда без прах и без течности.
- Уверете се, че рекордерът е правилно закрепен към стелаж или рафт. Големите сътресения или сътресения на рекордера в резултат на изпускане могат да причинят повреда на чувствителната електроника в рекордера.
- Оборудването не трябва да се излага на капки или пръски и върху него не трябва да се поставят предмети, пълни с течности, като например вази.
- Върху оборудването не трябва да се поставят източници на открит пламък, като например запалени свещи.
- Вентилацията не трябва да се възпрепятства чрез покриване на вентилационните отвори с предмети като вестници, покривки, завеси и т.н. Отворите никога не трябва да се блокират чрез поставяне на оборудването върху легло, диван, килим или други подобни повърхности.
- За определени модели осигурете правилно окабеляване на клемите за свързване към електрическата мрежа.
- За определени модели оборудването е проектирано, когато е необходимо, модифицирано за свързване към ИТ система за електроразпределение.

II. Инсталиране:

Забележка:

- Списъкът със захранвания е само за страни от ЕС.
- Списъкът със захранващи устройства подлежи на промяна без предизвестие.

HDD инсталиране:



Стартиране:

Правилното стартиране е от решаващо значение за удължаване на живота на вашето NVR/DVR устройство.

Стъпка 1: Включете захранването в електрически контакт.

Стъпка 2: Натиснете бутона за Захранване (някои модели може да имат бутон за захранване на предния или задния панел).

Устройството започва да се стартира.

Активирайте вашето устройство:

Никаква употреба не е разрешена преди активиране. За първи достъп е необходимо да зададете администраторска парола за активиране на устройството. Можете също да активирате устройството чрез уеб браузър, SADP или клиентски софтуер.

Стъпка 1: Въведете същата парола в **Създайте нова парола** и **Потвърдете нова парола**.

Стъпка 2: По избор задайте запазен имейл, Hik-Connect, въпроси за сигурност или експортирайте GUID за повторно задаване на парола в бъдеще.

Стъпка 3: Задайте парола за активиране на мрежовата камера(и), свързана към устройството.

Стъпка 4: Щракнете върху **ОК**, за да запазите паролата и да активирате устройството.

III. Характеристики:

- До 32-канален вход за IP камера
- H.265+/H.265/H.264+/H.264 видео формати
- До 2 канала @ 12 MP или 3 канала @ 8 MP или 6 канала @ 4 MP или 12-ch@1080p капацитет за декодиране
- До 256 Mbps входяща честотна лента
- Приемете технологията Hikvision Acusense, за да минимизирате ръчното усилие и разходи за сигурност
- **Смарт функции:**
 - Всички канали поддържат Motion Detection 2.0
 - 2-канален видео анализ за разпознаване на хора и превозни средства за намаляване на фалшивата аларма
 - 1-канално лицево разпознаване за видео поток или 4-канално лицево разпознаване за лицева снимка
 - Интелигентно търсене на избраната област във видеото и интелигентно възпроизвеждане за подобряване на ефективността на възпроизвеждане
- **Професионализъм и надеждност:**
 - H.265+ компресията ефективно намалява пространството за съхранение с до 75%
 - Приемете технологията за шифроване на поток през TLS, която предоставя по-сигурна услуга за поточно предаване
- **HD видео изход:**
 - Осигурете независими HDMI и VGA изходи
 - HDMI видео изход с резолюция до 4K
- **Съхранение и възпроизвеждане:**
 - До 2 SATA интерфейса за HDD връзка (до 10 TB капацитет на HDD)
 - 16-канален синхронен плейбек
- **Достъп до мрежа и Ethernet:**
 - 1 самоадаптивен 10/100/1000 Mbps Ethernet интерфейс
 - Hik-Connect за лесно управление на мрежата

IV. Регулаторна информация:

2020 Hangzhou Hikvision Digital Technology Co., Ltd. Всички права са запазени.

Всякаква информация, включително формули, изображения и графики са собственост на Hangzhou Hikvision Digital Technology Co., Ltd. или неговите дъщерни дружества (наричани по-долу "Hikvision"). Това ръководство за потребителя (наричано още „Ръководството“) не може да бъде

възпроизведено, променяно, превеждано или разпространявано частично или изцяло по какъвто и да е начин, без предварителното писмено разрешение на Hikvision.

Освен ако изрично не е посочено друго тук, Hikvision не дава никакви гаранции или изявления, излишно изразени или намекнати, по отношение на това ръководство и информацията, която се съдържа в него.

Относно това ръководство:

Снимки, диаграми, изображения и цялата друга информация в него е само за описание и обяснение. Информацията в ръководството подлежи на промяна, без предизвестие, поради актуализации на фърмуера или други причини. Моля, намерете най-новата версия на уебсайта на компанията ([https:// www.hikvision.com/](https://www.hikvision.com/)).

Потвърждение за търговски марки:

Търговската марка **HIKVISION** и другите търговски марки и логота Hikvision са собственост на Hikvision в различни юрисдикции. Други споменати търговски марки и логота са собственост на съответните им собственици.



Термините HDMI и HDMI High-Definition Multimedia Interface и логото на HDMI са търговски марки или регистрирани търговски марки на HDMI Licensing Administrator, Inc. в Съединените щати и други държави.

Правен отказ от отговорност:

В максималната допустима от приложимите закони степен, описаният продукт с неговите хардуерни, софтуерни и фирмуерни компоненти се предоставя „както е“ и с „всички грешки и неизправности“. HIKVISION не дава гаранции, изрични или намекнати, включително без ограничения за продаваемостта, задоволителното качество или приложимостта за конкретна цел. Използването на този продукт от вас е на ваш собствен риск. В никакъв случай HIKVISION не отговаря за вас при специални, последователни, инцидентни или непреки щети, включително щети като загуба на бизнес печалби, прекъсвания на бизнеса, загуба на записани данни, прекратяване на употребата на данни, загубени печалби и разходи за инсталация, премахване на каквито и да е продукти, инсталирането на продукти за замяна и всяка инспекция, тестване или преобразуване, които са причинени от дефект, ремонт или замяна на продукти, които се правят в следствие на дефект в продукта, грешки на системите или загуба на документация, независимо дали са базирани на нарушение на договора, деликт (непозволено увреждане) (включително небрежност), отговорност на продукта или по-друг начин имат връзка с използването на продукта, дори ако HIKVISION е бил посъветван относно такива възможни загуби или повреди. Вие потвърждавате, че естеството на интернет представлява риск за сигурността и HIKVISION не носи никаква отговорност за неправилна работа, изтичане на лични данни или други щети в резултат от кибератаки, хакерски атаки, вируси или други интернет рискове за сигурността. Независимо от това HIKVISION ще предостави своевременна техническа поддръжка, ако такава е изисквана.

Законите за наблюдение варират спрямо юрисдикцията им. Преди да използвате този продукт трябва да проверите всички приложими закони във вашата юрисдикция, за да сте сигурни, че използвате този продукт законно. HIKVISION не носи отговорност в случай на незаконна/неправомерна употреба на този продукт. В случай на противоречия между това ръководство и приложимото законодателство, приложимото законодателство взема превес.



Този продукт и ако е приложимо, аксесоарите към него, са маркирани с "CE" и отговарят на приложимите хармонизирани европейски закони, които са изброени в Директива 2014/30/ЕС на Европейския парламент и на Съвета от 26 февруари 2014 година за хармонизиране на законодателствата на държавите членки относно електромагнитната съвместимост (преработен текст), Текст от значение за ЕИП, на Директива 2014/35/ЕС на Европейския парламент и на Съвета от 26 февруари 2014 година за хармонизиране на законодателствата на държавите членки за предоставяне на пазара на електрически съоръжения,

предназначени за използване в определени граници на напрежението, Текст от значение за ЕИП и на Директива 2011/65/ЕС на Европейския парламент и на Съвета от 8 юни 2011 година относно ограничението за употребата на определени опасни вещества в електрическото и електронното оборудване, Текст от значение за ЕИП.



Директива 2012/19/ЕС на Европейския парламент и на Съвета от 4 юли 2012 година относно отпадъци от електрическо и електронно оборудване (ОЕЕО), Текст от значение за ЕИП: Продуктите, които са маркирани с този символ не бива да бъдат изхвърляни като несортирани битови отпадъци в Европейският съюз. За правилно рециклиране, върнете този продукт на вашия местен доставчик при закупуване на еквивалентни нови продукти или го изхвърлете на определено място за събиране на отпадъци. За повече информация вижте: www.recyclethis.info.



Директива 2006/66/ЕО на Европейския парламент и на Съвета от 6 септември 2006 година относно батерии и акумулатори и отпадъци от батерии и акумулатори, и за отмяна на Директива 91/157/ЕИО, Текст от значение за ЕИП: Този продукт съдържа батерия, която не бива да бъде изхвърляна като несортирани битови отпадъци в Европейския съюз. Вижте документацията на продукта за конкретна информация за батерията. Върху батерията може да бъде написан следния символ, който индикира: кадмий (Cd), олово (Pb) или живак (Hg). За правилно рециклиране, моля върнете батерията на вашия търговец или я занесете в определен пункт за събиране на батерии. За повече информация вижте: www.recyclethis.info

Може да намерите допълнителна информация за това устройство на www.polycomp.bg